

26 января 2020



ВЫХОД ЕСТЬ!

КОНКУРС ПО РЕШЕНИЮ ГОЛОВОЛОМОК

Лига 2

- | | |
|-------------------------|-------|
| 1. В гости к Винни-Пуху | 10 |
| 2. Простой цикл | 2+2+4 |
| 3. Кузнечик | 2+4+4 |
| 4. Касания | 2+5+6 |
| 5. Одна клетка | |
| 6. Коридор | 5+9 |
| 7. Две черных клетки | |

Участник

Фамилия, имя

Школа

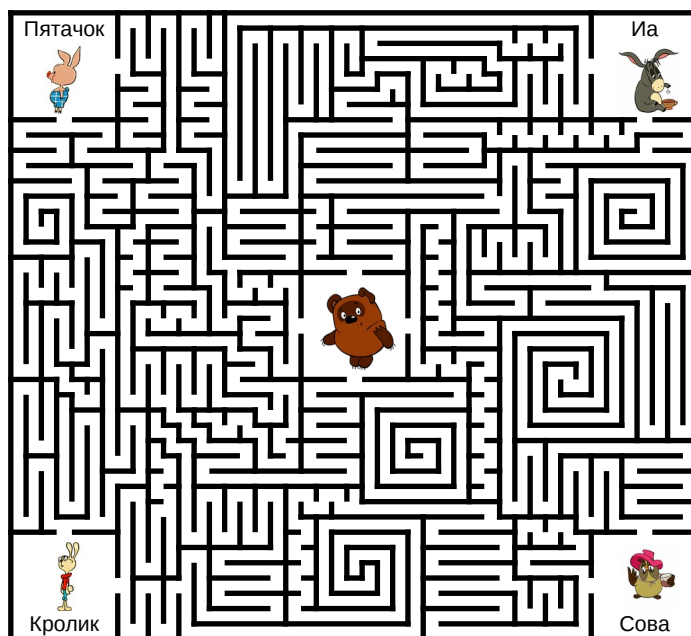
Класс

--	--	--

1. В гости к Винни-Пуху

Оценка – 10 баллов

Кто из друзей может дойти до Винни-Пуха по лабиринту?

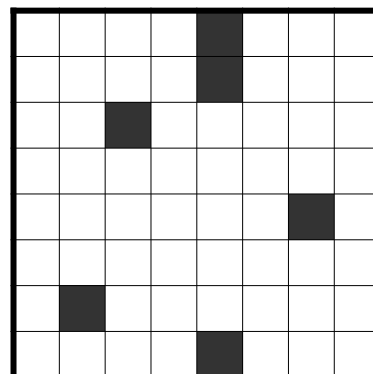
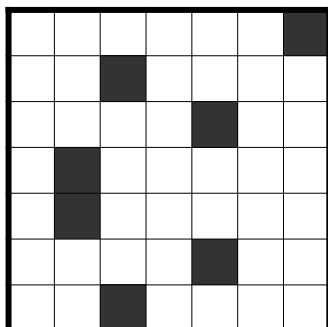
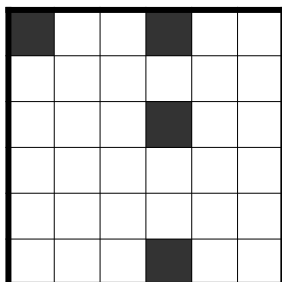


Впиши сюда имена персонажей, которые могут пройти к Винни-Пуху:

2. Простой цикл

Оценка – 2 + 2 + 4 балла

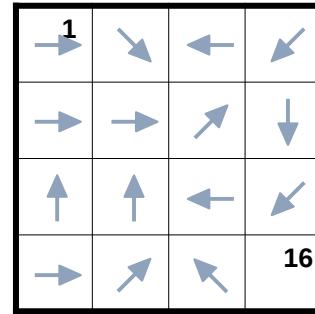
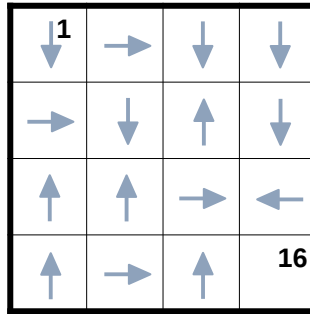
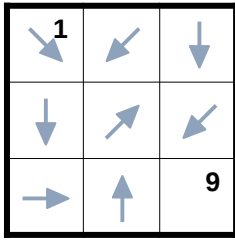
Постройте замкнутый маршрут, состоящий из вертикальных и горизонтальных отрезков, который проходит через все белые клетки по одному разу.



3. Кузнечик

Оценка – 2 + 4 + 4 баллов

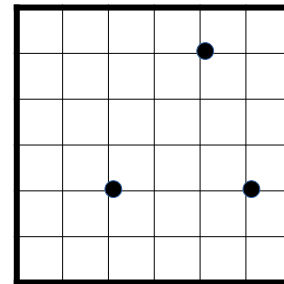
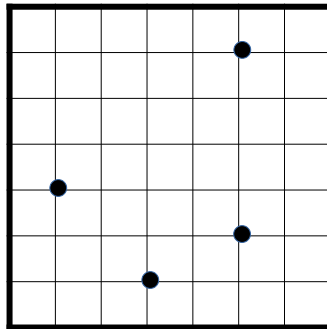
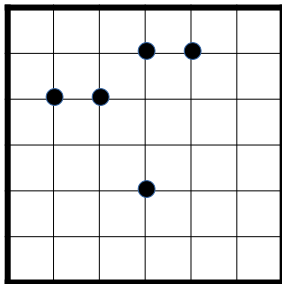
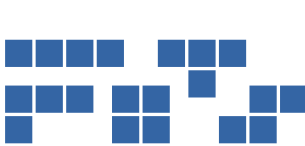
Начав с левой верхней клетки, кузнечик должен посетить все клетки по одному разу и закончить в правой нижней. Из клетки кузнечик может прыгнуть на любое расстояние в направлении стрелки. Пронумеруйте клетки в порядке посещения.



4. Касания

Оценка – 2 + 5 + 6 баллов

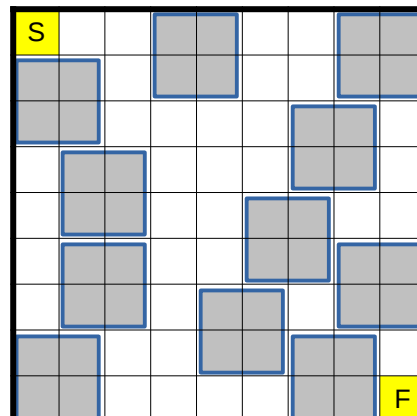
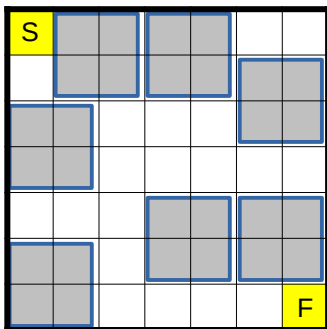
Разместите все предложенные фигуры в сетке так, чтобы они не касались друг друга стороной (касание углом допустимо). Все точки, где две фигуры касаются углом, отмечены. Фигуры можно поворачивать и переворачивать.



5. Одна клетка

Оценка – число посещенных квадратов

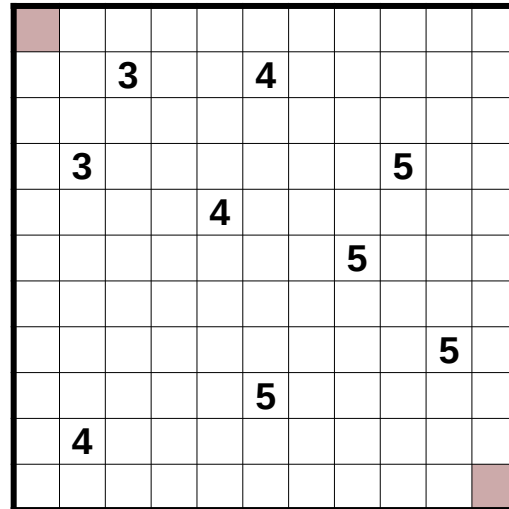
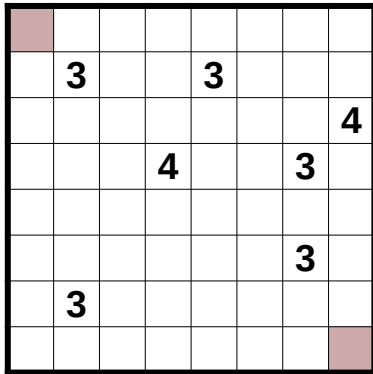
Проведите путь от старта до финиша, проходящий через все клетки не более одного раза. Из клетки в клетку можно переходить только через сторону (по вертикали или по горизонтали). В каждом сером квадрате можно посетить не более одной клетки. Постарайтесь посетить как можно больше серых квадратов.



6. Коридор

Оценка – 5 + 9 баллов

Постройте коридор шириной в одну клетку из левого верхнего в правый нижний угол квадрата. Коридор состоит из вертикальных и горизонтальных участков и проходит через все клетки с числами. Через клетку с числом коридор проходит прямо, без поворота, а число показывает длину этого прямого участка. Коридор не имеет разветвлений и не может касаться сам себя даже углом.



7. Две черных клетки

Оценка – число на месте вопроса умножить на 2

Заполните сетку цифрами от 1 до 4 так, чтобы в каждом столбце и в каждой строке цифры встречались по одному разу. В каждой клетке не более одной цифры. Две клетки в каждом ряду останутся пустыми. Числа по сторонам сетки показывают сумму цифр, оказавшихся между пустыми клетками в этом ряду. Постарайтесь сделать число на месте знака вопроса как можно больше.

